



Club de Tenis La Paz

CLUB AL DÍA

AÑO 14/ N° 78 / 2020



DE VUELTA A LAS ACTIVIDADES DEPORTIVAS

YLC 2020



Te lo hacemos
más fácil

Tu banco 100% en línea.



Abre tu cuenta



Solicita un Crédito

www.bmsc.com.bo
Banco Mercantil Santa Cruz S.A.
Esta entidad es supervisada por ASFI



Mercantil Santa Cruz

Puedes.

	PREMIACIÓN CIRCUITO METABÓLICO	4
	ENTRENAMIENTOS ESCUELA DE ESGRIMA	10
	CÓMO NACIÓ YOLOSA LA CUMBRE	14
	YLC FEST 2020	20



Gerencia General:

Alejandro Zegarra

Dirección y edición:

Comunicación CTLP

Redacción, fotografías, recopilación de información, diseño y diagramación:

Iván Ariñez - Nestor Pillco - Andrea Del Castillo

Dirección: La Florida - Av. Arequipa N°8450

Huajchilla - Av. Mecapaca S/N

Central telefónica:

La Florida (591-2) 2792590 - 2792383 -

2792487

Huajchilla - (591-2)2748133

Fax: La Florida - (591-2) 2792468 | **Casilla:** 790

Medios donde usted se puede informar:

Comunicados: En todos los paneles del Club

Panel electrónico: Control de ingreso

Boletín electrónico: Enviado a su correo todos los jueves

Correo electrónico: correo@ctlp.bo

Facebook: Club de Tenis La Paz Pagina Oficial

Facebook: Grupo de Socios del Club de Tenis La Paz

Página web: www.ctlp.bo

PREMIACIÓN CIRCUITO METABÓLICO

Después de una semana de competencia, el día 1 de noviembre se llevó a cabo la premiación de la competencia Circuito metabólico el cual ponía a prueba tu estado físico.

Los ganadores, además de disfrutar deliciosos jugos naturales, recibieron un vale para un masaje gratis dentro del Club.

Felicidades a todos los participantes.



Categorías

Varones de 18 a 40 años
Varones a partir de 41 años

Mujeres 18 A 40 años
Mujeres a partir de 41 años



*¿Por qué La Vitalicia?
Porque tu vida
nos importa.*



grupo financiero **bifa**



LA VITALICIA
SEGUROS Y REASORCOS DE VIDA S.A.



Este operador está bajo la fiscalización y control de la Autoridad de Fiscalización y Control de Pensiones y Seguros - APS

El Club tiene un mensaje importante

El Club tiene un mensaje importante

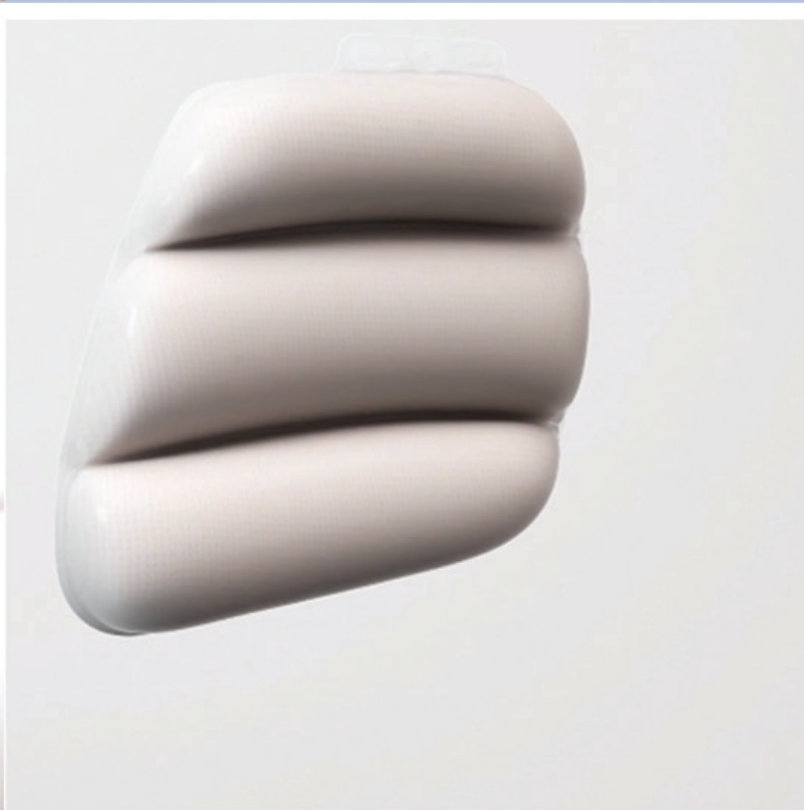


AIR ZOOM

Pegasus 37



Corre con alas



CONSIGUE LAS TUYAS EN TIENDAS FAIR PLAY.



ENTRENAMIENTOS ESCUELA DE ESGRIMA

Durante la cuarentena y mediante las clases vía zoom, la Escuela de Esgrima logró llamar la atención de jóvenes y niños.

Actualmente y gracias a los espacios al aire libre del CTLP, pueden realizar sus entrenamientos y prácticas de manera más segura.

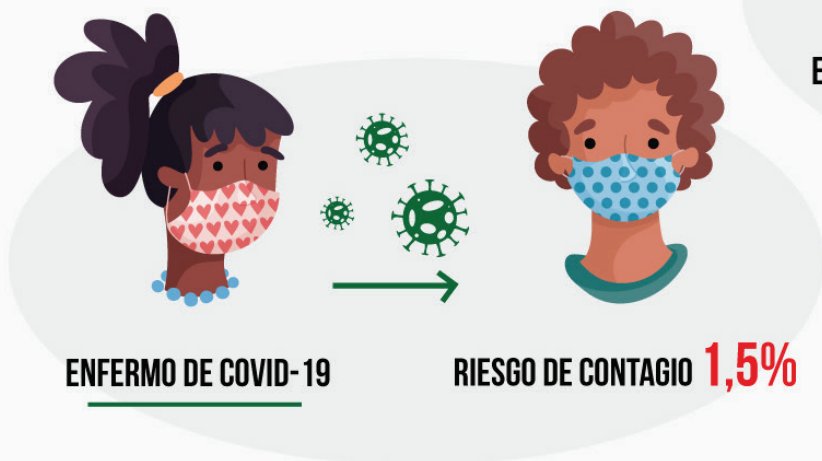
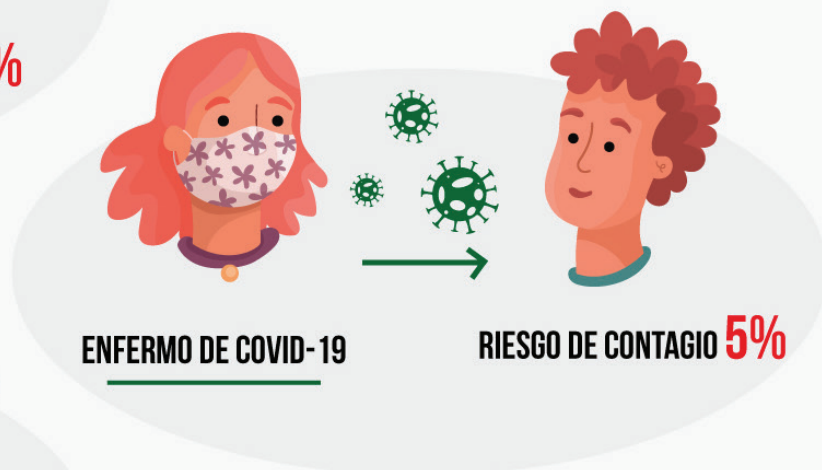
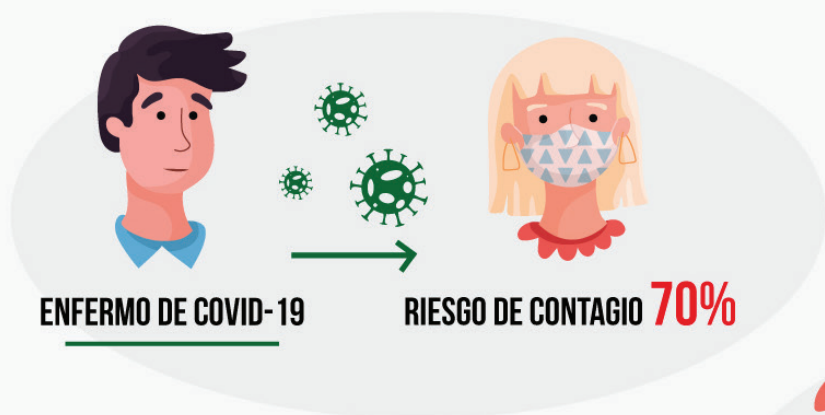


Entrenadores:

Armando Alejos
Rainel Acosta



EL CUIDARNOS ES RESPONSABILIDAD DE TODOS



USO CORRECTO DEL BARBIJO

- Verifique que la mascarilla cubra la boca y la nariz. Ajústela firmemente para evitar que existan espacios entre la cara y el barbijo.
- Procure no tocar el barbijo mientras lo lleva puesto. Si lo hace lávese inmediatamente las manos con agua y jabón o alcohol en gel.
- Si el barbijo se humedece, cámbielo por otro limpio y seco.
- Es recomendable no utilizar barbijos con válvula, ya que estos no ofrecen protección bidireccional.



Club de Tenis La Paz

TU SALUD ASEGURADA

Asistencia familiar integral



Horarios de atención:
Mañanas de 08:30 a 12:30 Hrs.
Tardes de 14:30 a 18:30 Hrs.

800 10 6622

www.allianza.com.bo

COMPañÍA DE SEGUROS Y RESEGUROS S.A.

**allianza**
SEGUROS GENERALES
Contigo por siempre



ESTE OPERADOR ESTÁ BAJO LA FISCALIZACIÓN Y CONTROL DE LA AUTORIDAD DE FISCALIZACIÓN Y CONTROL DE PENSIONES Y SEGUROS APS.

PARTICIPACIÓN DEL CLUB DE TENIS LA PAZ EN YO- LOSA - LA CUMBRE



¿CÓMO NACIÓ YOLOSA - LA CUM- BRE?

Por Carla Serrate Socia (del CTLP)

YOLOSA - LA CUMBRE, nace como iniciativa del grupo de ciclismo "Los Huancas", cuyo inicio fue en el año 2005 con 20 ciclistas.

"Los Huanca solíamos realizar paseos ciclísticos bastante intensos, de aventura, de exploración" relata Carla Serrate; se hicieron ininidad de paseos a todos los pueblitos alrededor de La Paz, recorriendo rutas más lejanas que necesitaban mayor logística para llegar al punto de partida y retornar desde el punto de llegada



ejemplo ej. Sorata, Copacabana, Urmiri, Camiri, todo Yungas, Illimani, etc. Fueron aventuras increíbles en las que hicimos recorridos de 2 o más días con dormidas en carpas, hostales y en diversos hospedajes.

Entre otras actividades se hizo la ruta hasta Arica-Chile, las mismas que nos dejaron siempre anécdotas, buenos amigos, aprendizajes y sobre todo vibrar la vida.

Nuestro amigo Huanca y socio del Club de Tenis La Paz, Raul (Kuki) Zarate, había leído que 2 Neozelandeses vinieron a La Paz a realizar la ruta de Yolosa – Chacaltaya y se nos ocurrió hacer Yolosa – La Cumbre inspirado por estos 2 ciclistas.

En la misma dinámica de siempre, con aventura, esfuerzo, y todo lo que implica una ruta de esa naturaleza, nos programamos un fin de semana. Bajamos en mini bus hasta Coroico, donde dormimos y al día siguiente muy temprano bajamos en el minibús a Yolosa para iniciar nuestra aventura. Cada quien fue a su ritmo, inclusive algunos charlando, parando para tomar un respiro de descanso, comer algo, etc.





A medida que ascendíamos, era evidente el tremendo esfuerzo que la ruta exigía. ¡Como pocas veces, algunos tuvieron que declinar el intento, pero otros llegaron a la meta!

Fue una gran ruta de esfuerzo, y al siguiente año, "nos mariconeamos porque llovía", pero para el 3er. año (2do. ascenso), volvimos a la misma ruta, esta vez más preparados ya que sabíamos el nivel de exigencia.

Otros ciclistas se enteraron del esfuerzo que implicaba y en la 3era. versión, 3 ciclistas que quisieron probar el sabor del esfuerzo, nos acompañaron, sin embargo, a diferencia de versiones anteriores, ellos lo convirtieron en competencia. Es ahí que YOLOSA - LA CUMPRE se cambia de todo, de paseo exigente a "quien llega primero". Personalmente yo y otras huancas hubiéramos querido que siga siendo paseo, sin embargo, ahora

YOLOSA - LA CUMPRE es lo que es y también cuenta con el apoyo y participación de varios socios de mi querido Club de Tenis La Paz.

Nuestro amigo Igor Karpovic, (QEPD) apostó por la ruta, y fue la primera empresa que auspició YOLOSA - LA CUMBRE y en algún momento, a través de un concurso, le pusimos el nombre "ASCENSO AL CIELO POR EL CAMINO DE LA MUERTE". Así empezó a crecer, hasta lo que hoy se conoce.

Este año varios socios del CTLP participamos en este evento que se realizara de una manera diferente por la pandemia del COVID-19 en diferentes rutas y con diferentes grupos, pero siempre llevando nuestros colores verde y blanco en el corazón.

Buganvillas



Club de Tenis La Paz

NUESTRA SEDE HUAJCHILLA TE ESPERA

Las actividades al aire libre son actualmente las más seguras. Nuestra sede campestre en Huajchilla tiene 26 hectáreas para que disfrutes de tus actividades favoritas.



Eco trail



Mini golf



Ciclovía para niños



Parrillero y camping

- ◇ Eco trail para trekking
- ◇ Parrilleros
- ◇ Camping
- ◇ Canchas de tenis
- ◇ Canchas de básquetbol
- ◇ Frontón
- ◇ Beach volley
- ◇ Ciclovía para niños
- ◇ Mini golf
- ◇ Canchas multifuncionales
- ◇ Restaurant Baganvillas
- ◇ Circuito de cuadratrack
- ◇ Pista de atletismo
- ◇ Cancha de fútbol
- ◇ Pista de automodelismo



Club de Tenis La Paz

DISPONIBLE A LA VENTA:

Bancas de tenis usadas



Por renovación se pone a la venta bancas de descanso usadas.



INFO: 78898914



Club de Tenis La Paz

DISPONIBLE A LA VENTA:

Sillas de árbitro de tenis

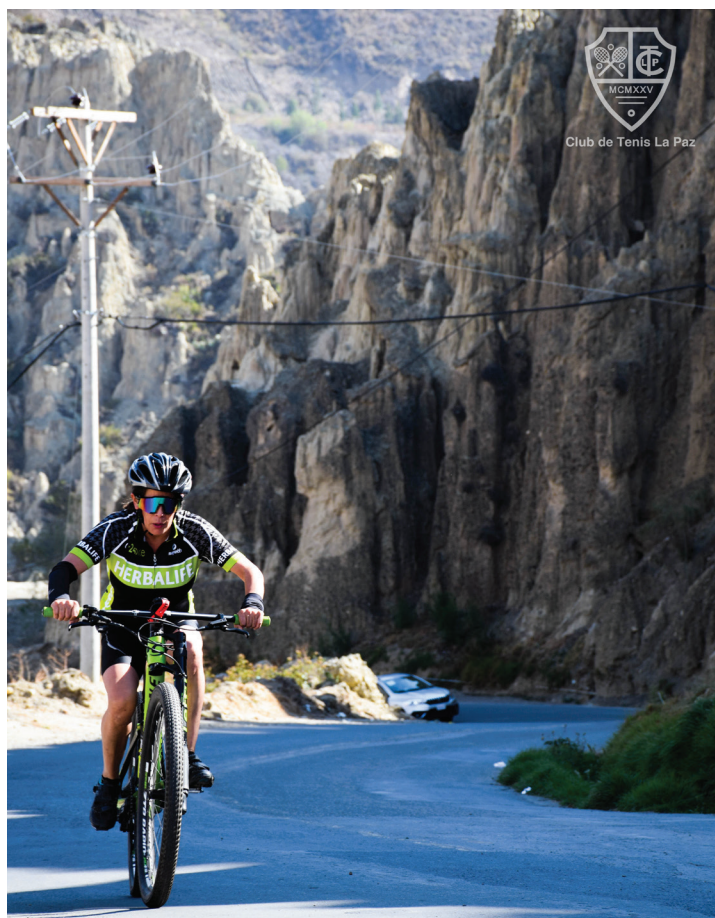
Por renovación se pone a la venta
sillas de árbitro de tenis usadas.

INFO: 78898914





Club de Tenis La Paz



YOLOSA FEST 2020

El 24 y 25 de octubre, se llevó a cabo el evento YLC FEST 3438.

Inicialmente el sábado 24 a tempranas horas de la mañana, el grupo de ciclismo del CTLP se reunió para realizar la tradicional ruta Yolosa-La cumbre 2020, primera participación del CTLP a través de la Capitanía de Ciclismo.

Inicialmente se tuvo palabras de bienvenida a cargo de Carminia Molina, posteriormente Andrea Pozo y en representación del Directorio el Capitán General Gustavo Bracamonte.

El recorrido de la primera jornada fue: Club de Tenis La Paz sede La Florida – Mecapaca – Molino Andino.



En la segunda jornada del evento, 25 de octubre, nuevamente los ciclistas realizaron su salida desde instalaciones del CTLP.

La ruta fue CTLP – UNI – Camino a Palca – CTLP. En esta ocasión el tramo fue más largo y de más exigencia. Los atletas, a pesar de la lluvia, llegaron al punto de hidratación donde retomaron fuerzas para continuar camino a Palca y finalmente el retornó al CTLP.

De esta manera concluyó este evento de gran exigencia y de gran satisfacción para los ciclistas.



SERVICIO DE TRANSPORTE EN BUS LA FLORIDA - HUAJCHILLA



Club de Tenis La Paz

Transporte habilitado para fines de semana
Costo de transporte Bs. 5.-



SALIDAS

LA FLORIDA:

09:30

12:45

HUAJCHILLA:

12:00

15:00

El bus estará disponible en otros horarios previo requerimiento.



Club de Tenis La Paz

Pasión por vivir

